



RIDER

SISTEMA DE SONIDO

PA

Line Array:

- 6 sistemas RCF hdl20a (3 por lado)
- 4 sub EAW sb 1000
- Drive rack dcx2496
- Power crown 5000i

Consola:

- MIDAS. M32r.
- Audio racks.
- MIDAS dl32

SISTEMA DE DEMORADO

- 2 DEMORADOS EN PLANTA BAJA (8 pulgadas 250wts)
- 2 DEMORADOS EN ENRE PISO (8 pulgadas 250wts)

MONITOREO:

- 6 monitores audiocenter ts12. (1000wts beyma)

MICROFONÍA & ACCESORIOS:

- 6 sm58

- 4 sm57
- 4 604e sennheiser
- 2 609e sennheiser
- 4 condencer
- 2 clam
- 10 pies largos
- 5 pies cortos
- 5 pies rectos

ESCENARIO

- 4,75 mts. (frente) x 5,1 mts (fondo) x 4,1 mts (alto).
- Altura parrilla: 5,4 mts.

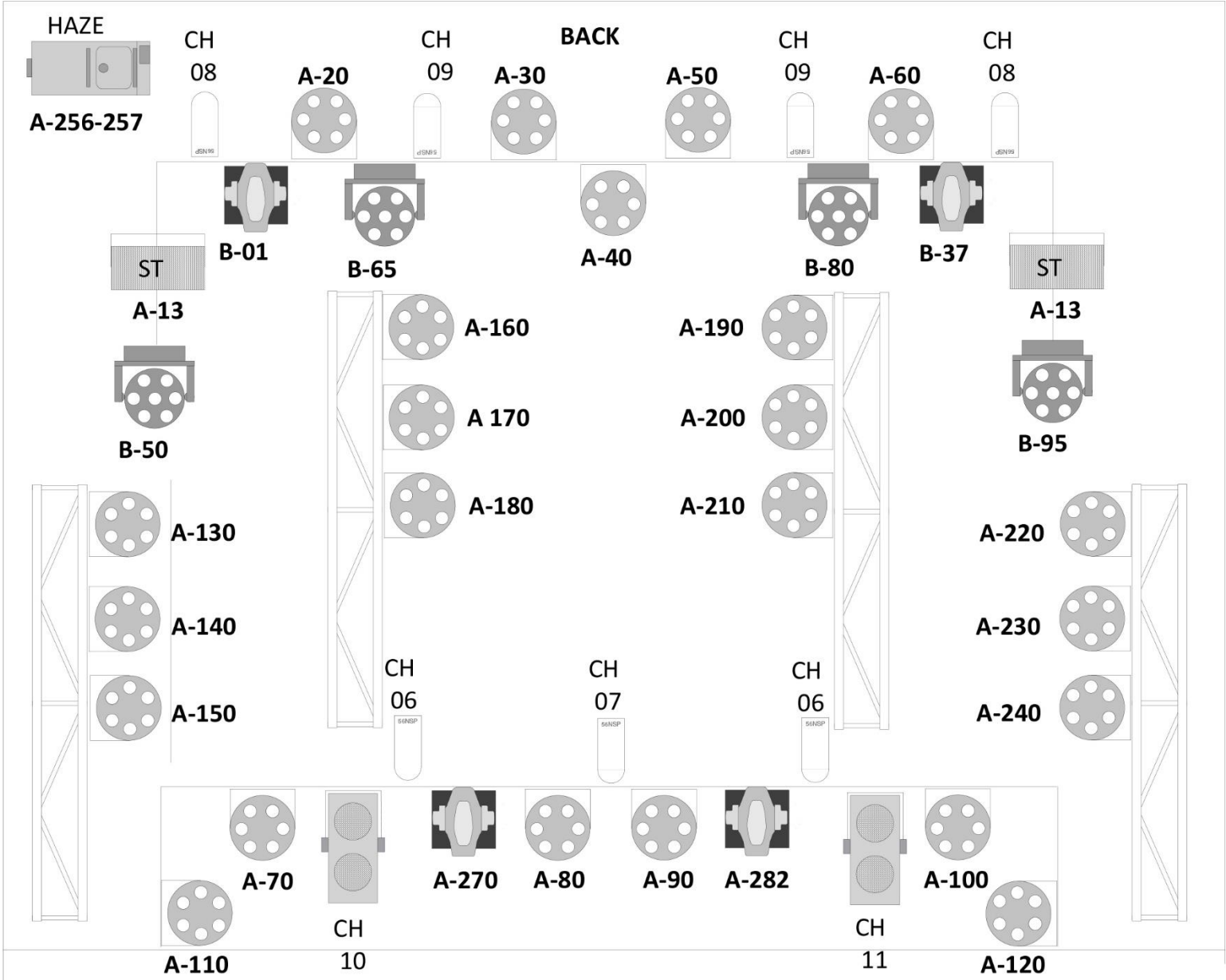
VIDEO

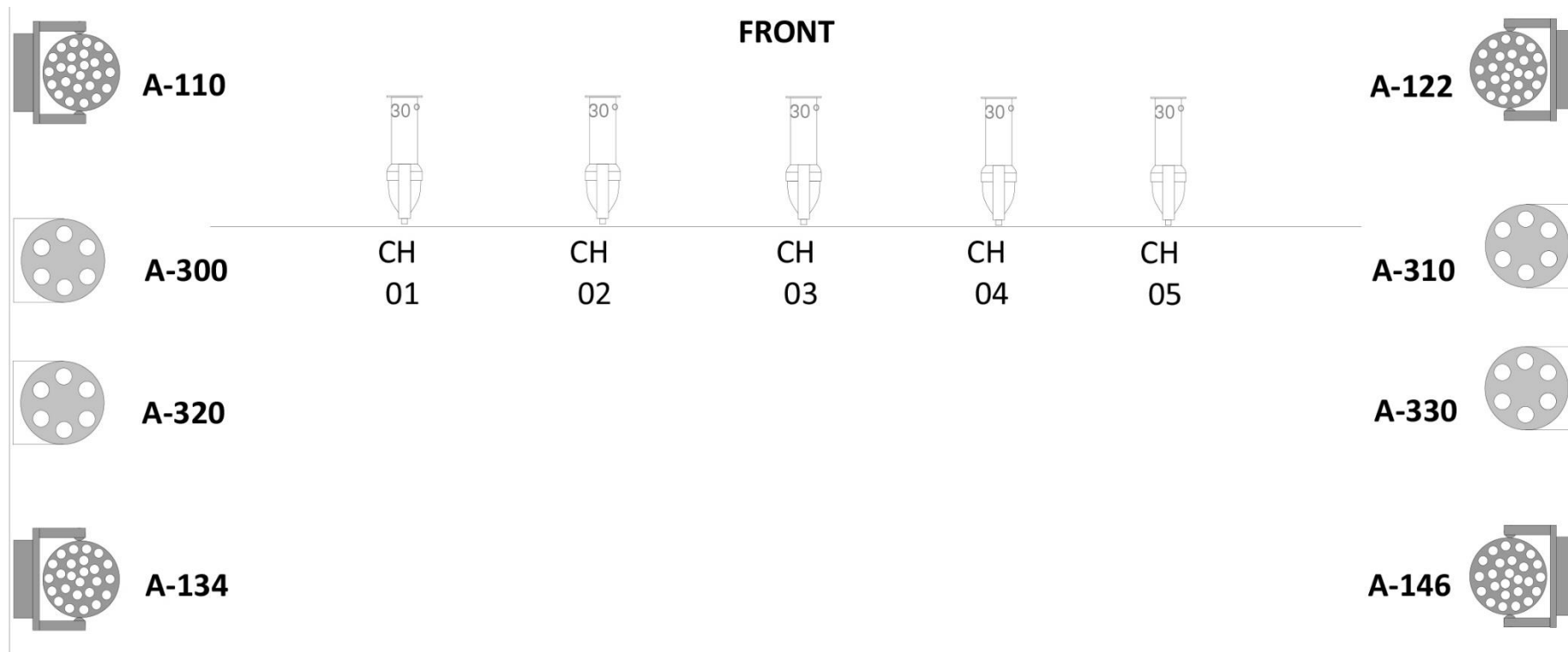
- Pantallas de fondo de escenario LED
Resolución: 768px (alto) x 256px (alto)

CAMARÍN

- 7 mts x 7 mts.
- 1 Barra.
- Baño Damas y Caballeros independientes.
- Sillones, mesas, espejos.

PLANTA DE LUCES

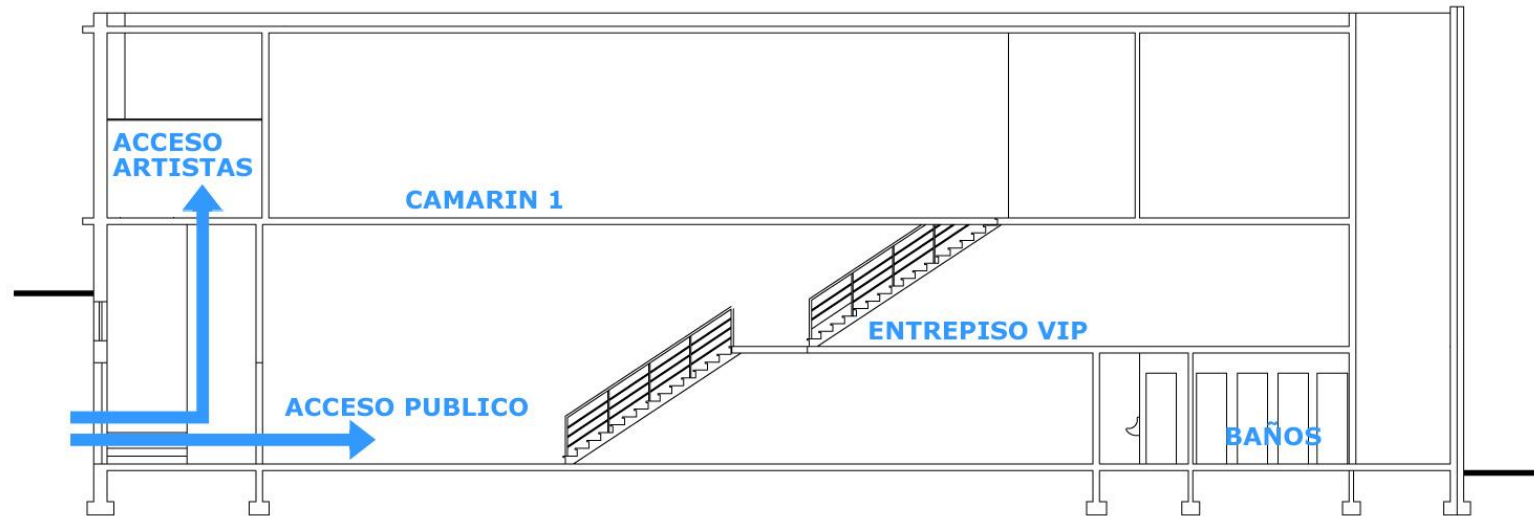




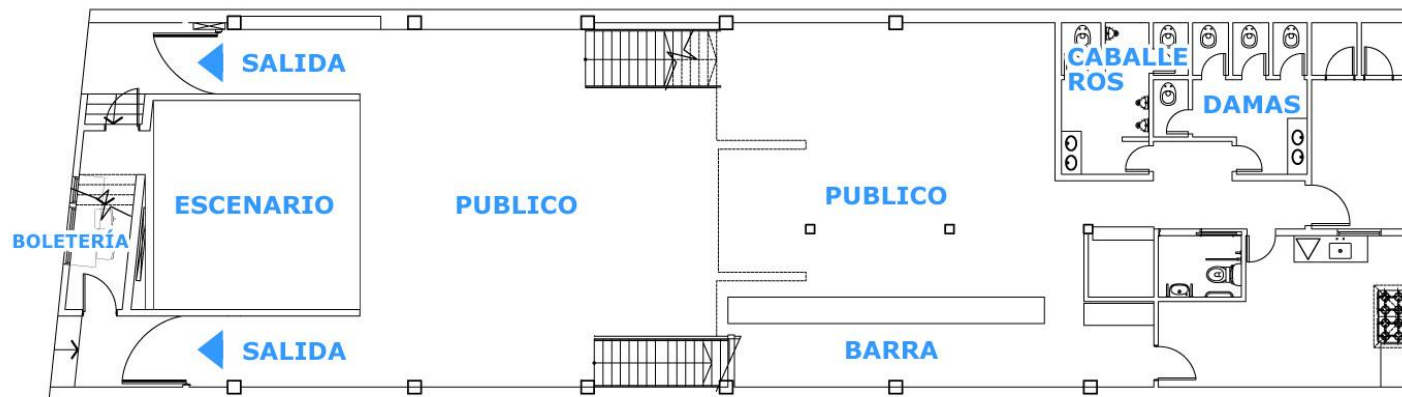
| | | | | | |
|---|-----------------------|---|-----------------------|---|-------------------|
|  | NEO QUARK II |  | TEC-SHOW-STROBOTEC II |  | ANTARI Z350 FAZER |
|  | TEC-SHOW- MADTEC QUAD |  | PAR 56 220V x 300W | CONSOLA: NEO 2048 (AVOLITES PERL) | |
|  | TEC-SHOW- MADTEC |  | ELIPSOIDAL 19° 575W | | |
|  | TEC-SHOW- NEBULA 6 |  | MINI BRUTE 2 LAMP. | | |

PLANOS

VISTA LATERAL

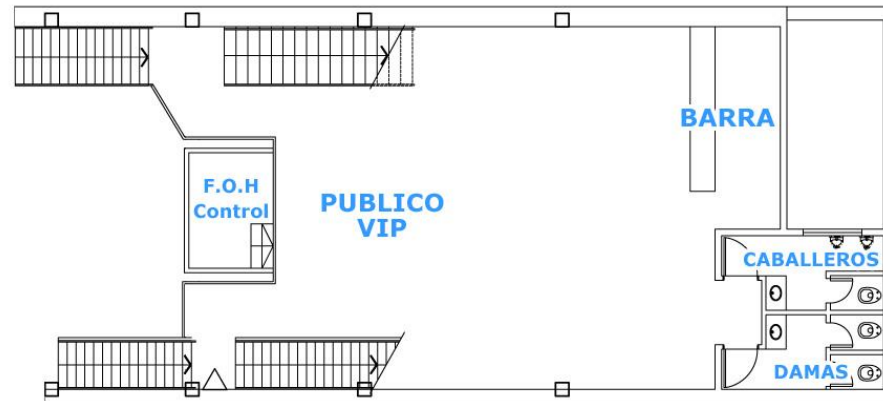


PLANTA BAJA



PLANOS

ENTRE PISO



PRIMER PISO



DATOS DEL LOCAL

- **Dirección:** Guardia Vieja 3360. C.A.B.A.
- **Capacidad:** 630 personas.
- **Boletería:** Guardia Vieja 3360.
- **Salidas:** 2 puertas antipático a calle Guardia Vieja.
- **Acceso de artistas:** acceso independiente camarines por Guardia Vieja.

- **Otros:**
P.B: 1 Barra / Baño Damas + Caballeros + Discapacitados / Cocina.
1 Nivel: VIP / 1 Barra / Baño Damas + Caballeros / FOH (Control técnico).
2 Nivel: VIP exclusivo / 1 Camarin / 1 Barra / Oficina / Baño Damas + Caballeros.

CONTACTOS UNICLUB

PRODUCCIÓN / INFORMES
FAVIO FLORES
produccion@uniclub.com.ar
Móvil: 15.4081.1417

WWW.UNICLUB.COM.AR
facebook.com/UniclubBA